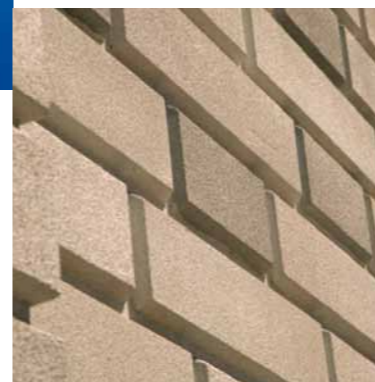




La certificazione di Qualità  
ottenuta nel 1999, è il risultato  
della qualità costante offerta a  
tutta la Clientela



Collanti Concorde  
ha ottenuto la Validazione Lavorosicuro  
secondo le Linee Guida UNI/INAIL".



COLLE SPECIALI PER APPLICAZIONI INDUSTRIALI  
*SPECIAL GLUES FOR INDUSTRIAL APPLICATIONS*

Collanti Concorde S.R.L.  
Via Schiaparelli, 12 -z.i.  
31029 Vittorio Veneto (TV) ITALY  
Tel. +39 0438 912121  
Fax +39 0438 501822

[www.collanticoncorde.it](http://www.collanticoncorde.it)  
<http://eco.collanticoncorde.it>  
[info@collanticoncorde.it](mailto:info@collanticoncorde.it)

Ottobre 2010

**ADESIVI E SIGILLANTI**  
POLIMERI INNOVATIVI  
PER SISTEMI INDUSTRIALI





## isobond

### ALFA 3

Adesivo sintetico monocomponente igroindurente a base di polimeri silano terminali, rapido, inodore, esente da silicone e isocianato, formulato a base di resine ad altissimo potere adesivo, sovraverniciabile e con eccellente resistenza agli agenti atmosferici e ai raggi U.V. ISOBOND ALFA 3 forma un film tenace ed elastico, idoneo per incollare metalli, acciaio inox, alluminio, cemento, legno, vetro, metacrilato, PVC, ed altri materiali plastici tra loro e con se stessi. Ideale anche nell'industria delle costruzioni per profilati, pannelli decorativi, isolanti, mattonelle, marmi, ecc...

Prodotto esente da formaldeide ed in accordo con la normativa 2002/95/EC e 2003/11/EC e successivi adeguamenti (direttiva RoHS).



## jollyfix

### ADESIVO UNIVERSALE

JOLLYFIX è una colla poliuretanica monocomponente igroindurente. Di usi generali, si distingue per i suoi utilizzi nel montaggio, nel ripristino, nelle riparazioni e nel riempimento. Permette l'accoppiamento di legno, metallo, cartongesso, cemento, laterizi, marmo, vetroresina, ABS, polistirolo e poliuretano, ceramica, marmo. A rapida essiccazione, il prodotto forma una linea collante rigida ed altamente durevole. Ha ottima resistenza ai raggi UV ed agli agenti atmosferici. Prodotto esente da formaldeide ed esente dai metalli pesanti e secondo direttiva RoHS. Il prodotto è disponibile anche nella versione con linea collante trasparente: **JOLLYFIX T**. Il prodotto è disponibile anche nella versione ad altissima velocità di polimerizzazione: **JOLLYFIX FAST**



## isobond

### ALFA 5 -TRASPARENTE

Adesivo igroindurente monocomponente di alta qualità a base di polimeri silano terminali, inodore, neutro ed esente da silicone e isocianati. ISOBOND ALFA 5 TRASPARENTE polimerizza all'aria formando un film durevole e resistente. Viene usato per l'incollaggio di pannelli, zocchetti in legno, davanzali, soglie, specchi, materiali isolanti nell'industria delle costruzioni; per assemblare vetri, porcellane, pannelli di poliestere ed epossidici, superfici smaltate, acciaio inox, polistirolo, alluminio anodizzato e legno. Prodotto esente da formaldeide ed in accordo con la normativa 2002/95/EC e 2003/11/EC e successivi adeguamenti (direttiva RoHS).



## jollypur 15

JOLLYPUR 15 è un sigillante poliuretanico monocomponente che indurisce rapidamente a contatto con l'umidità atmosferica. Dopo circa 24 ore dall'applicazione è polimerizzato su circa 3mm di spessore formando una linea collante tenace ed elastica, idonea per accoppiare legno, metalli, vari tipi di plastiche su vari supporti. Prodotto esente da formaldeide ed in accordo con la normativa 2002/95/EC e 2003/11/EC e successivi adeguamenti (direttiva RoHS).

